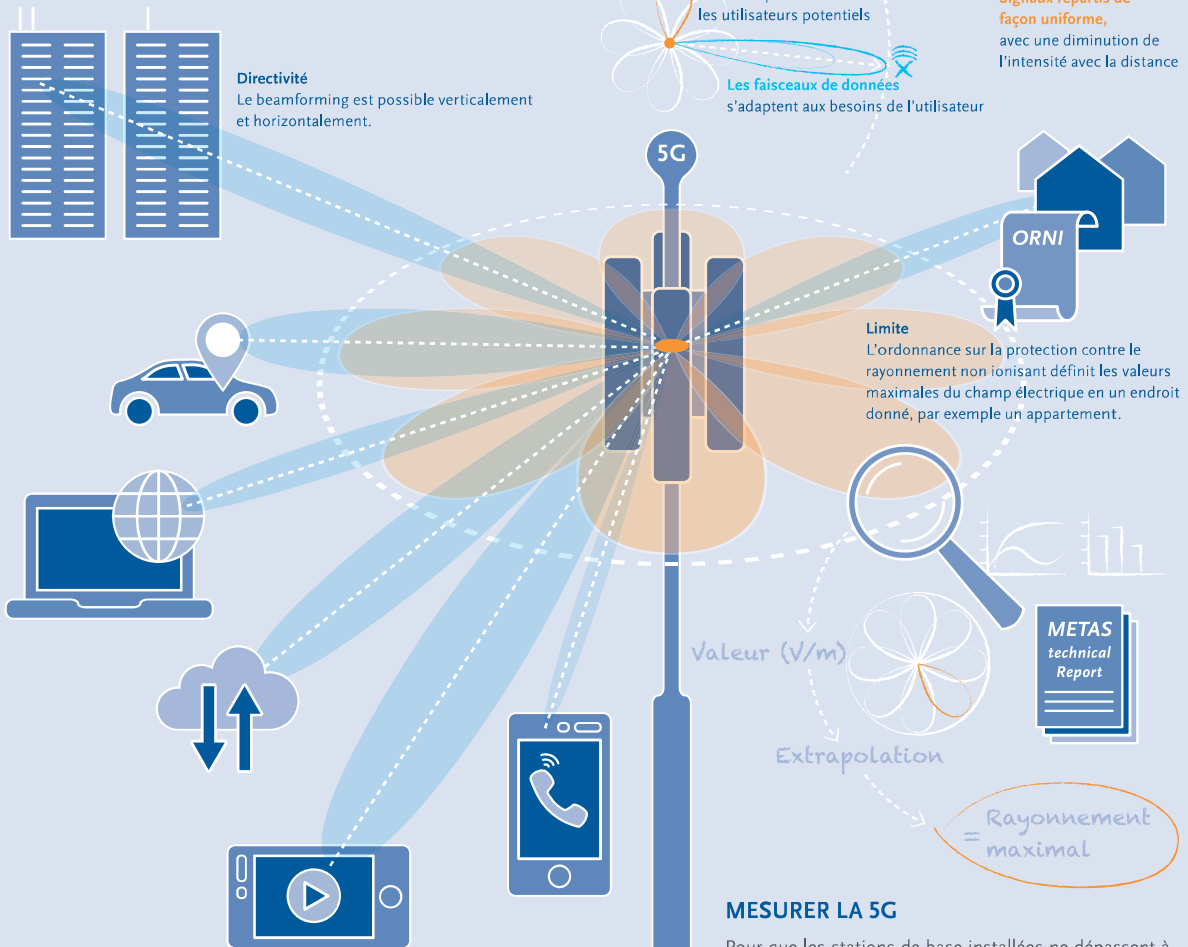


# Mesure des stations de base 5G

## MESURER LE BEAMFORMING EST POSSIBLE

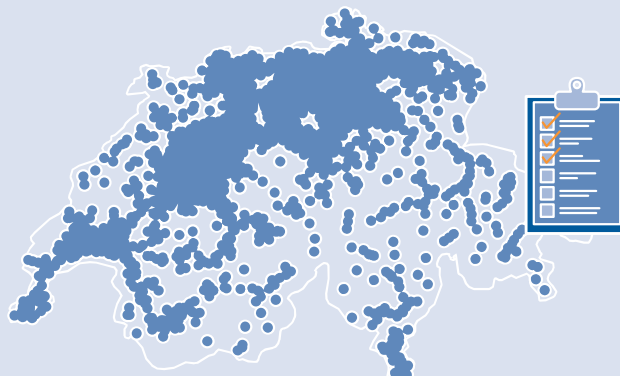
Une station de base 5G permet d'individualiser ses émissions en ajustant la direction des rayonnements et le contenu en information pour chacun des utilisateurs.

Un rapport technique publié par METAS décrit les principes de mesure pour permettre de déterminer le rayonnement d'une station de base 5G.



## INSTALLATIONS 5G EN SUISSE

Le principe de mesure développé par METAS doit permettre de contrôler les valeurs limites d'installations en Suisse.



## MESURER LA 5G

Pour que les stations de base installées ne dépassent à aucun moment les valeurs limites, il est important de déterminer leur rayonnement maximal.

Comme l'intensité des faisceaux de données change constamment, la mesure d'une station de base 5G s'effectue par le biais des faisceaux de synchronisation.

Une sonde de champ à sélection de code mesure les signaux de synchronisation, et après multiplication avec un facteur défini, on obtient le rayonnement maximal des faisceaux de données.

### Contrôle

Doit répondre à la question: Est-ce que les valeurs limites de l'installation sont dépassées?

[www.metas.ch](http://www.metas.ch)

Institut fédéral de métrologie METAS

Illustration: Nadja Stadelmann