



# Prüfstrecke für Taxameter

Verordnung des EJPD über Taxameter  
vom 5. November 2013 (SR 941.210.6)

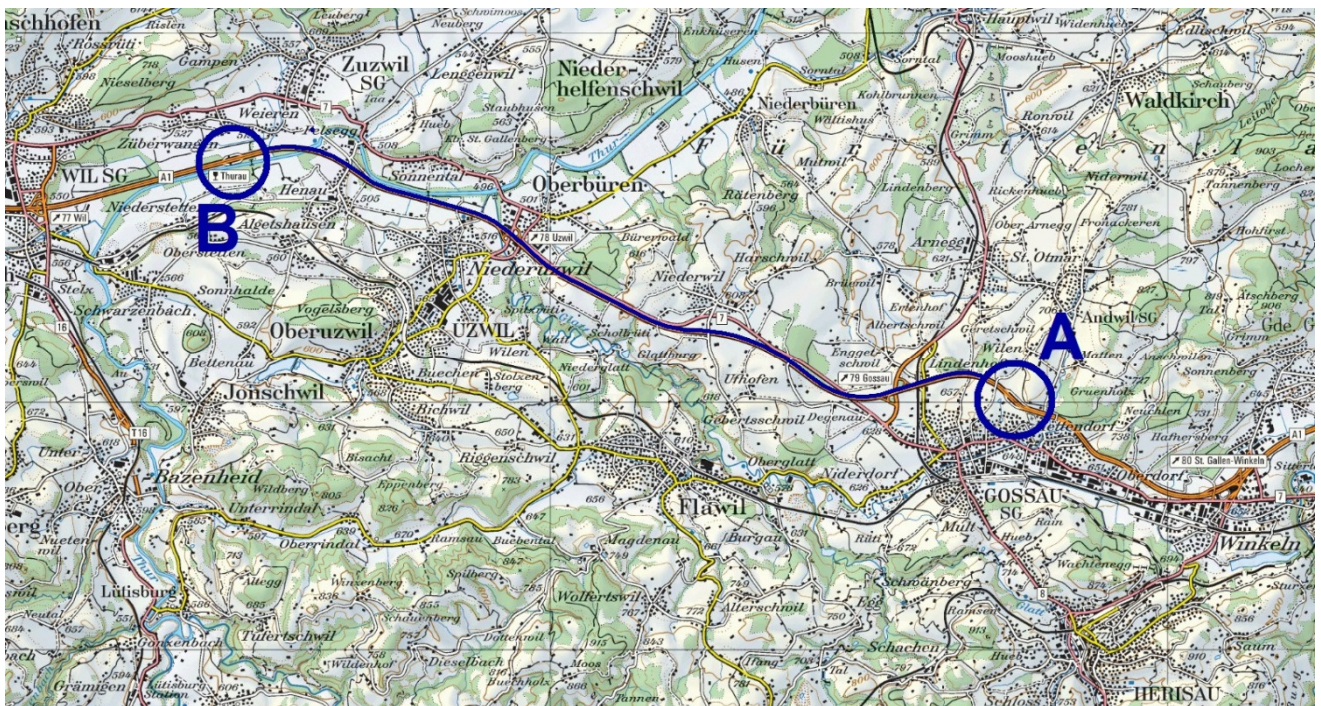
## St. Gallen - Wil A1

ANK - 01.09.2018 **17b**

<p><b>A Start:</b> <b>Autobahnrasplatz Wildhus Nord A1</b> ca. 4,5 km ab St. Gallen-Winkeln in Richtung Zürich</p> <p><b>Koordinaten</b> 47.42307 / 9.26118</p>	<p><b>B Ziel:</b> <b>Autobahnrastplatz Thurau Nord A1</b> ca. 5 km nach Ausfahrt Uzwil</p> <p><b>Koordinaten</b> 47.46077 / 9.09433</p>	<p><b>Streckenbeschreibung:</b> Autobahn A1 Richtung Zürich, via Gossau, Uzwil bis Raststätte Thurau Nord.</p> <p>Zufahrt via St. Gallen-Winkeln Wenden in Wil SG</p>
---	---	---

Anleitung und Details zu Start und Ziel auf der Rückseite

Karten: swisstopo - map.geo.admin.ch



Auflösung Taxameter

0,1 km (100 m)

Länge der Prüfstrecke (km)

**13,88**

Anzeige min. auf Taxameter (- 2%)

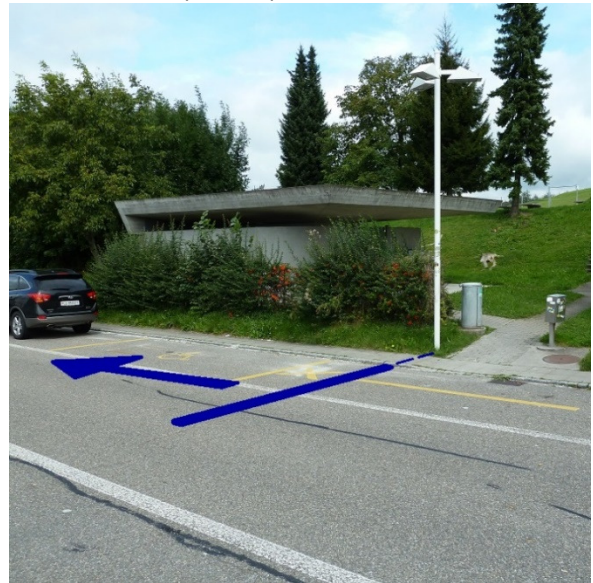
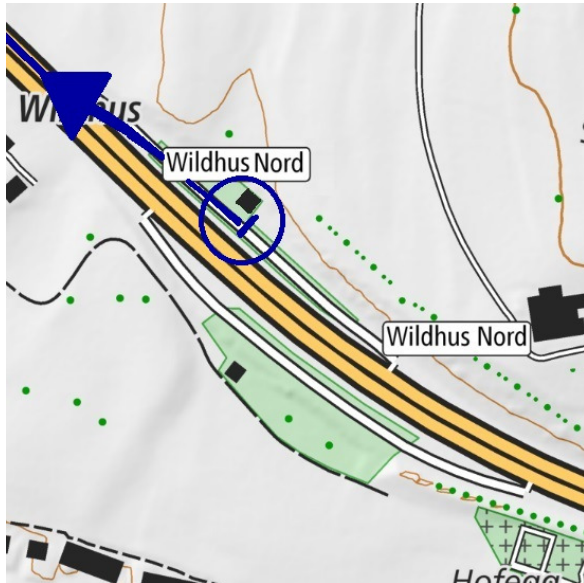
13,6

Anzeige max. auf Taxameter (+2%)

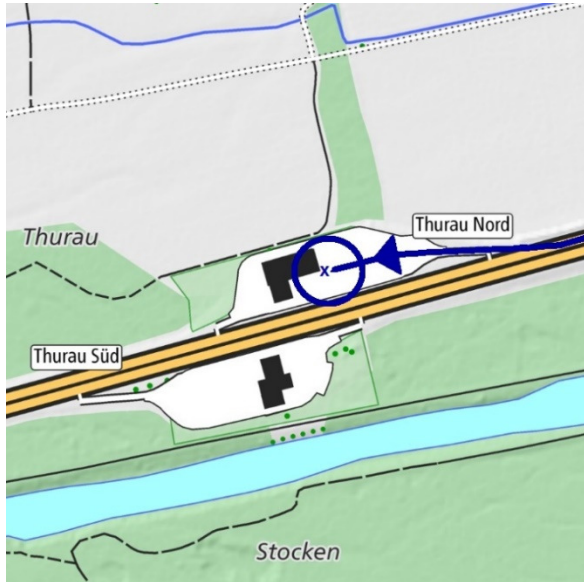
14,2

Liegt nach der Fahrt A -> B die abgelesene Distanz auf dem Taxameter nicht zwischen 13,6 km und 14,2 km, muss das Taxameter durch eine Taxameter-Werkstatt neu kalibriert werden.

**Start** Wildhus Nord, vor dem WC-Haus, auf Höhe Kandelaber (s. Bild)



**Ziel** Thurau Nord, vor dem Restaurant, neben der Treppe zum Restaurant (s. Bild)



**Anleitung zum Gebrauch dieser Prüfstrecken-Dokumentation**

Die Einstellung am Taxameter muss auf 0,1 km (100 m) oder genauer justiert werden.

1. Auf der Höhe des Startpunktes anhalten; Kilometerstand am Taxameter (Startwert) ablesen und notieren.
2. Strecke abfahren und exakt auf der Höhe des Zielpunktes anhalten.
3. Kilometerstand am Taxameter (Zielwert) ablesen und notieren.
4. Im Protokoll *Kontrolle von Taxametern* die *Länge der Prüfstrecke* und die *gemessene Strecke* eintragen.
5. Überprüfen ob der erhaltene Wert innerhalb der erlaubten Grenzen liegt.
6. Falls der Wert ausserhalb der Grenzwerte liegt, muss der Taxameter vor der Weiterverwendung durch eine Taxameter-Werkstatt neu justiert werden.
7. Protokoll fertigstellen: *Datum*, vorgenommene *Korrekturen* und ausführende *Person* eintragen.
8. **Protokoll im Fahrzeug ablegen**

Weiter Angaben/Anleitungen/Erläuterungen unter: [www.metas.ch/taxi](http://www.metas.ch/taxi)

**Beispiel: ausgefülltes Protokoll**

A	B	C	D	E
Datum	Länge der Prüfstrecke	Auf Taxameter abgelesene Distanz	Korrekturen – neue Einstellung (Impulszahl)	Person
17.04.2016	13,88 km	14,2 km	Keine Korrektur	Fahrer: A. Muster
07.04.2017	20 m	N/A	1456 Imp.	Autometer Bern